

SchoolLab

Un projet de sciences
dans votre établissement



Appel à participation 2024-2025



Le dispositif

Projet de sciences à l'année

A travers ses différents parcours, SchooLab propose de fédérer les élèves autour d'une thématique large sur un projet original, riche, et motivant.



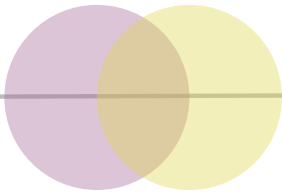
Ouverture au monde des sciences

Pour des élèves de tous horizons, SchooLab est une occasion de s'ouvrir au monde des sciences, de démystifier la recherche, et de découvrir la multiplicité des domaines et des métiers liés aux sciences. Par des rencontres avec des étudiant-e-s, des doctorant-e-s, des chercheur-e-s, des employé-e-s d'entreprises..., les élèves découvrent les sciences en train de se faire, dans le quotidien de tou-te-s leurs acteur-ric-e-s.

Apprentissage par l'action

Apprendre en faisant, en testant, en expérimentant, c'est le fil rouge de SchooLab. Au fil de rencontres et d'ateliers, les élèves sont acteur-ric-e-s de leur découverte et de leur apprentissage.





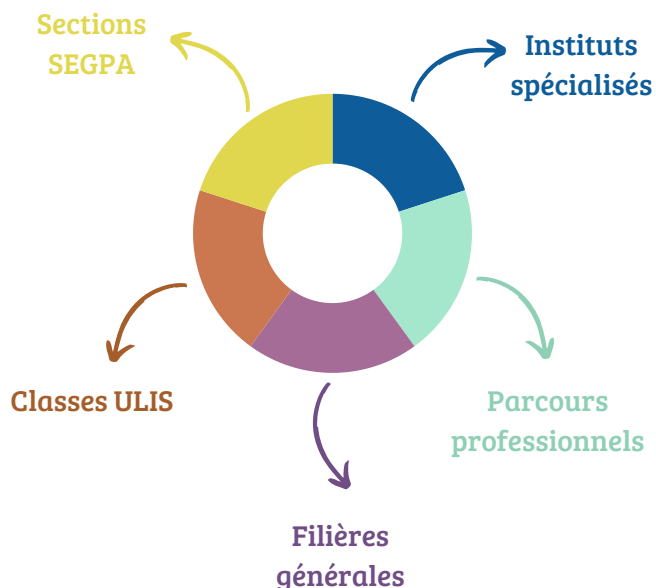
Pour qui ?

SchooLab a pour objectif de permettre une ouverture aux sciences à tous les jeunes, en proposant des parcours variés, et des activités pensées et animées en fonction des élèves.

Les parcours sont accessibles de la 6^e à la terminale et pour toutes les filières et sections.

Vous êtes loin de Saint-Etienne, ou en zone rurale ? Aucun problème !

Le dispositif est réalisable dans tous les établissements du département de la Loire.



Certains parcours sont plutôt conseillés pour certains niveaux. Découvrez-les dans cet appel à participation !



Fonctionnement du dispositif

Objectifs

Apprendre par la recherche, en lien direct avec l'enseignement supérieur et ses métiers.

Éprouver la démarche scientifique, questionner, poser des hypothèses, se documenter, expérimenter, argumenter, analyser et restituer des résultats.

Encourager l'esprit d'équipe et d'initiative, permettre à chacune de s'investir selon ses compétences, qualités et centres d'intérêt.

Promouvoir une appropriation citoyenne des sciences.

Favoriser le croisement d'approches pluridisciplinaires.

Eligibilité

En cas de nombreuses candidatures, certaines seront prioritaires selon plusieurs critères :

Etablissements des réseaux REP et REP+

Etablissements de zones rurales et péri-urbaines

Equipes n'ayant jamais participé à SchoolLab



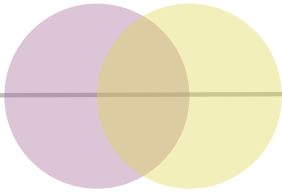
Collèges et Lycées
du département de
la Loire

sous contrat avec
l'Education Nationale

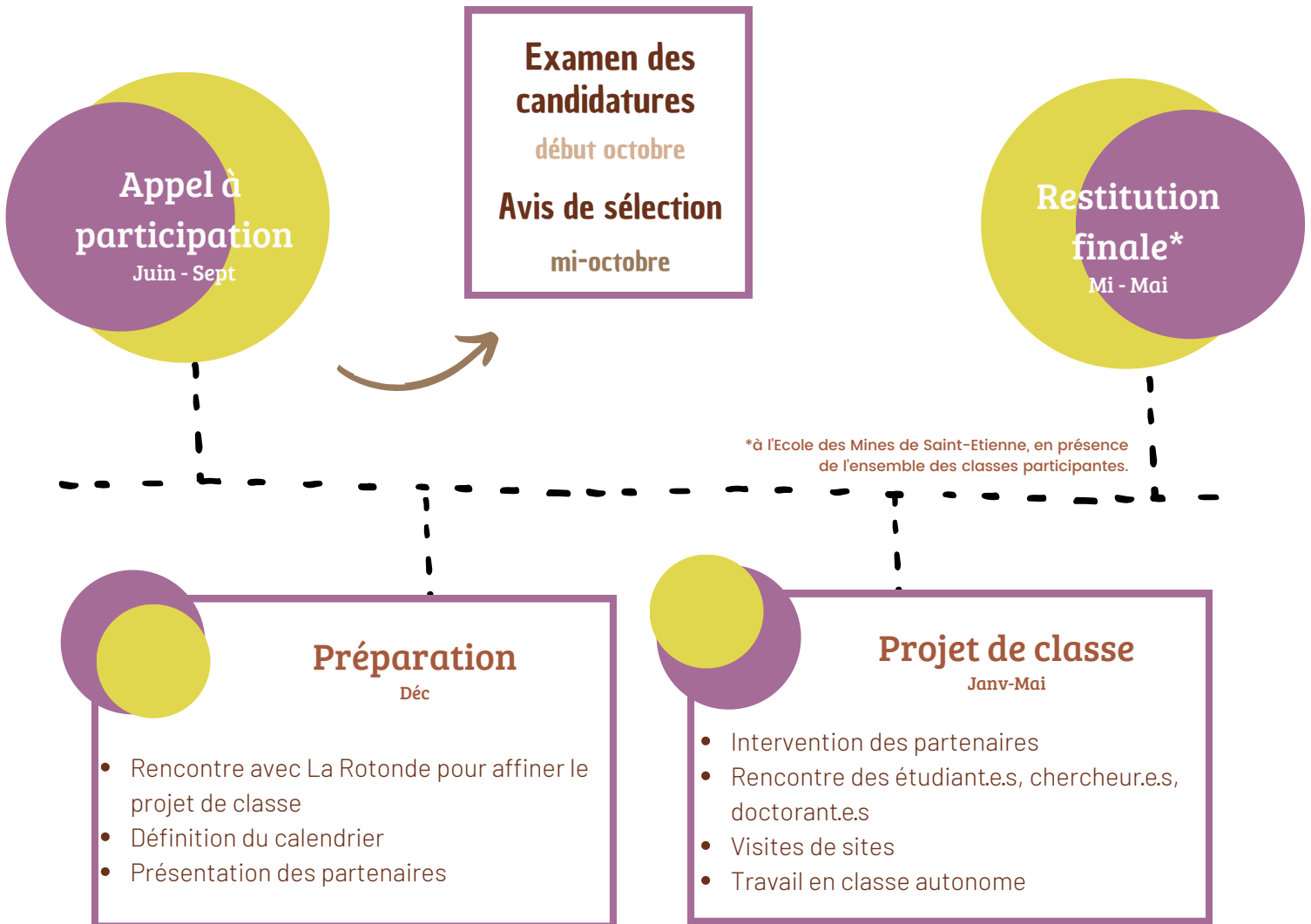
Soutien financier

La Rotonde accorde à chaque projet une enveloppe budgétaire de 150 à 500€ pour financer les visites, les déplacements et l'achat de matériel.

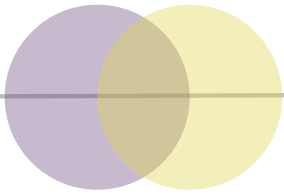
Le montant exact de l'enveloppe sera communiqué avec l'avis de sélection.



Calendrier



Parcours

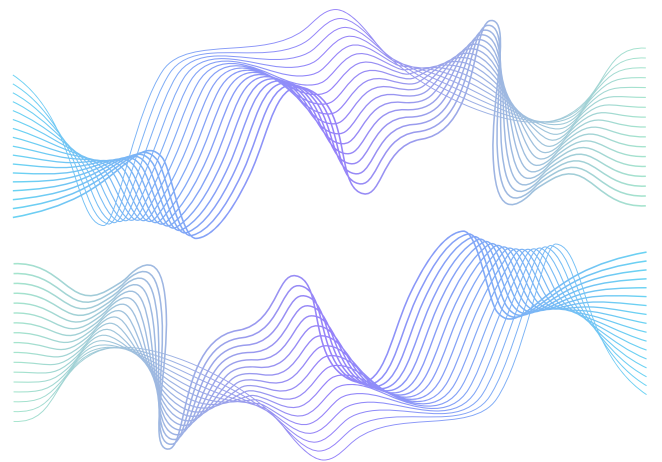


thématiques

1

Futur digital

Comment débusquer les fake news ? Aiguiser son esprit critique ? Quelle place les nouvelles technologies et les écrans ont-ils dans nos vies et quelle place vont-ils prendre dans le futur ? Va-t-on devenir des humains « augmentés » ? Comment gérer les problématiques de dépendance et d'addiction au numérique ? Dans une approche artistique et scientifique, ce parcours propose à vos élèves de se questionner sur la thématique et de plonger dans la peau de journalistes dans ce futur digital.



2

Sciences en Tous Genres

Des préjugés et stéréotypes tenaces empêchent souvent les jeunes filles de se projeter dans les études et métiers scientifiques. "Sciences en Tous Genres" permet aux jeunes filles de rencontrer des femmes techniciennes, ingénieures et chercheuses de domaines scientifiques variés, tandis que les jeunes garçons poussent la réflexion autour des stéréotypes de genre.



3

Sciences dessinées

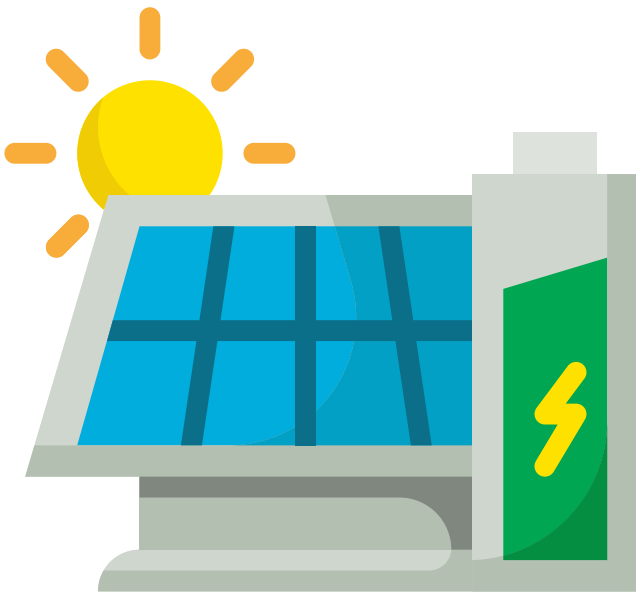
Du labo au crayon, il existe mille et une façon de représenter la recherche en dessin.

Au fil des cases, découvrez comment mettre en avant le travail des chercheur.e.s en planches ! La bande dessinée offre un terrain d'expression sans limites, alors à vos crayons !



4

Energies



A l'heure de la transition écologique, la gestion de nos ressources en énergie représente un point primordial pour le futur de notre planète bleue.

Mais concrètement, comment ça marche ? Quelles sont les différents types d'énergies , d'hier, aujourd'hui et de demain ?

D'où viennent-elles ? Comment les produisons nous ? Comment les consommons nous ?

Ce parcours abordera également la notion des ressources et de la préservation de la planète.

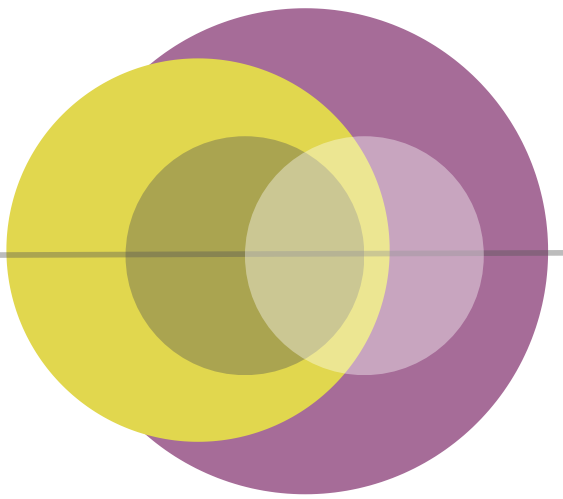
5

Plurisciences

Vous n'avez pas trouvé votre bonheur dans ces thématiques ? Vous souhaitez participer à Schoolab mais le temps vous manque pour concrétiser vos projets ?

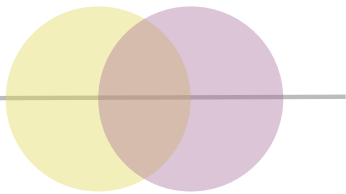
Laissez-vous surprendre par ce parcours, les élèves découvriront la recherche sous tous ses aspects !





Pour chaque parcours, la Rotonde propose aux classes de produire un livrable au choix : poster, article, maquette, mini-expo, podcast...

La production sera présentée par la classe lors de la restitution finale !



Pour participer

Inscription en ligne

Date limite
27 septembre 2024

ICI

Contact

Louis Badet
louis.badet@emse.fr
04.77.42.93.51

En savoir +

Retrouvez les parcours, les évaluations et les programmes des restitutions des années précédentes sur le site internet de

[La Rotonde](#)